

KULLANMUTKAN HANKE, ALAJÄRVI



Seinäjäki 4.5.2011 Heikki Joensuu

Yksissä tuumin, yksissä toimin.

HANKKEEN TAVOITTEITA ...

- AIDOSTI VETOVOIMAISEN ALUEEN SUUNNITTELU JA TOTEUTUS
- JÄRVEN HYÖDYNTÄMINEN JA KUNNOSTAMINEN; MAISEMA, VIRKISTYSKÄYTTÖ, LÄHIENERGIA (?)
- KOULUKESKUKSEN ALUEEN KEHITTÄMINEN
- KULLANMUTKAN ALUEEN – KOULUKESKUKSEN YHDISTÄMINEN RANTAREITILLÄ
- PUURAKENTAMINEN, HIRSIRAKENTAMINEN
- ”HIRSIKORTTELI”
- PUUN MONIPUOLINEN HYÖDYNTÄMINEN YMPÄRISTÖRAKENTAMISESSA

HANKKEEN TOTEUTUS...

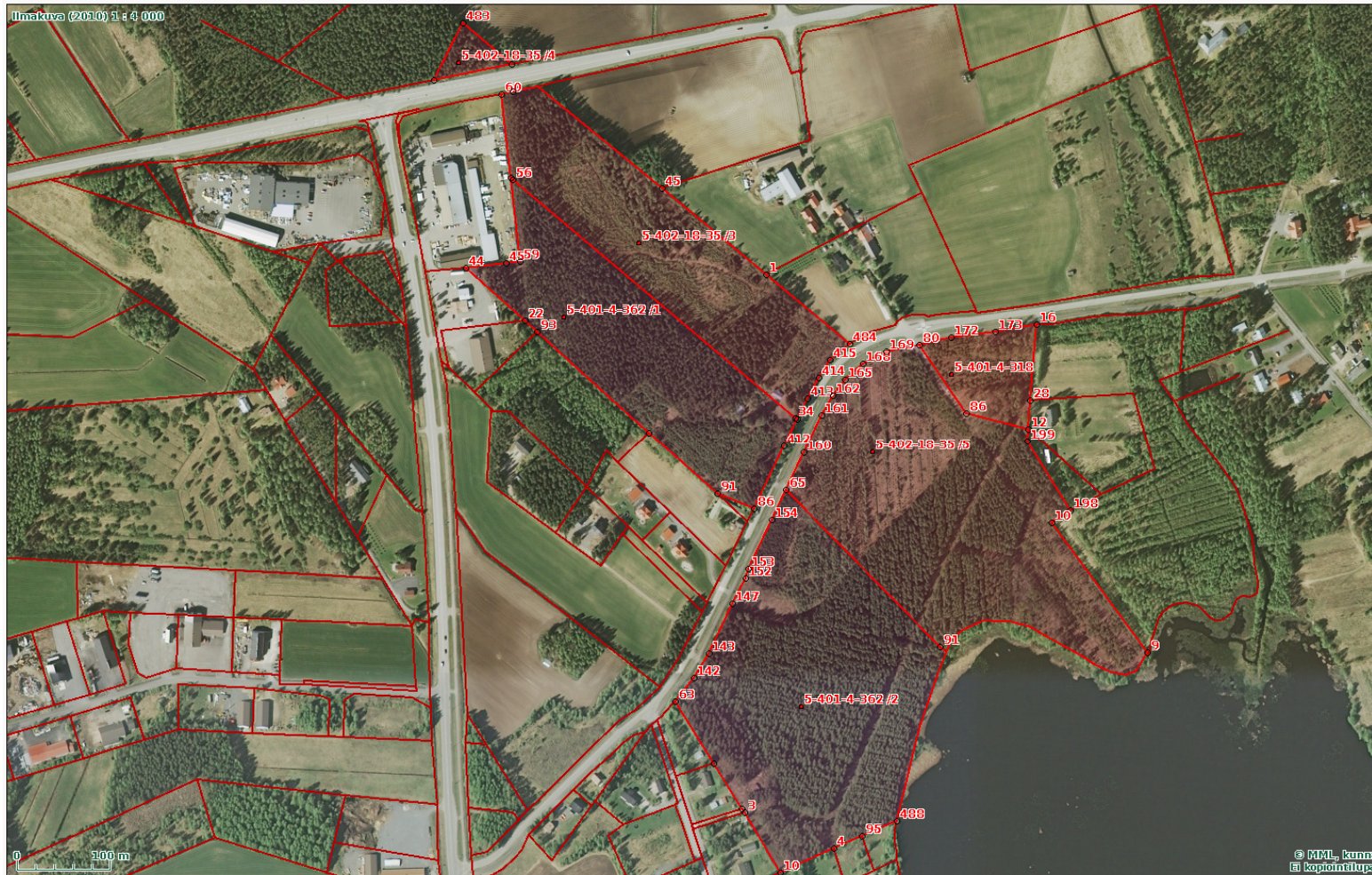


- DIPLOMITYÖ: PUUINFO/ OULUN YLIOPISTO 2011-
- LUONTOINVENTOINTI 2011
- KAAVOITUS 2012
- TOTEUTUS 2013-2014 >
- ”ASUMISEN MONET MUODOT” –TAPAHTUMA 2013/2014



JÄRVI-POHJANMAA

KULLANMUTKAN MAANHANKINTA, KVALT 28.3.2011



Alueen pinta-ala
n. 23,1 ha

Järven puoli
n. 14,7 ha

Vanhatien pohjois-
Puoli
n. 8,5 ha

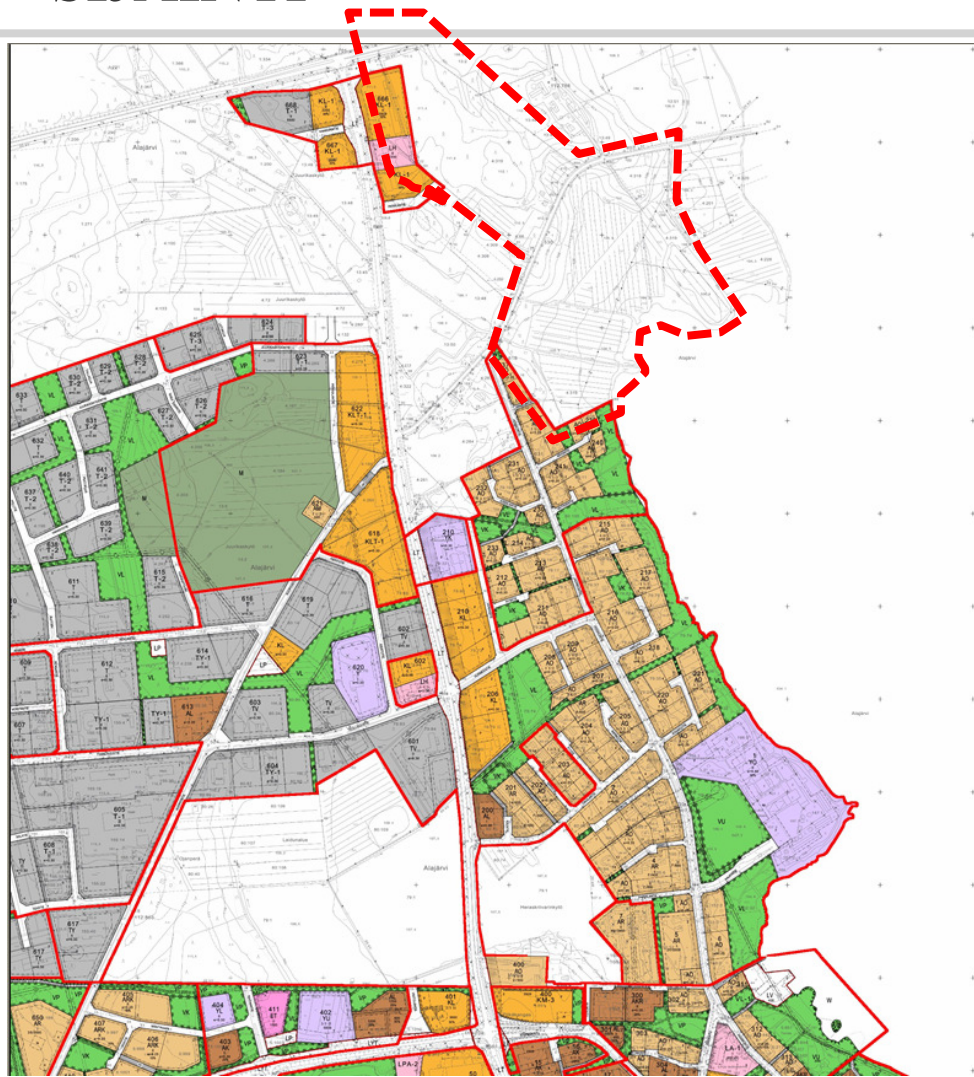
Hyvät rakennus-
Olosuhteet
n. 12 ha

Haastavat
Rakennusolosuhteet
n. 11 ha

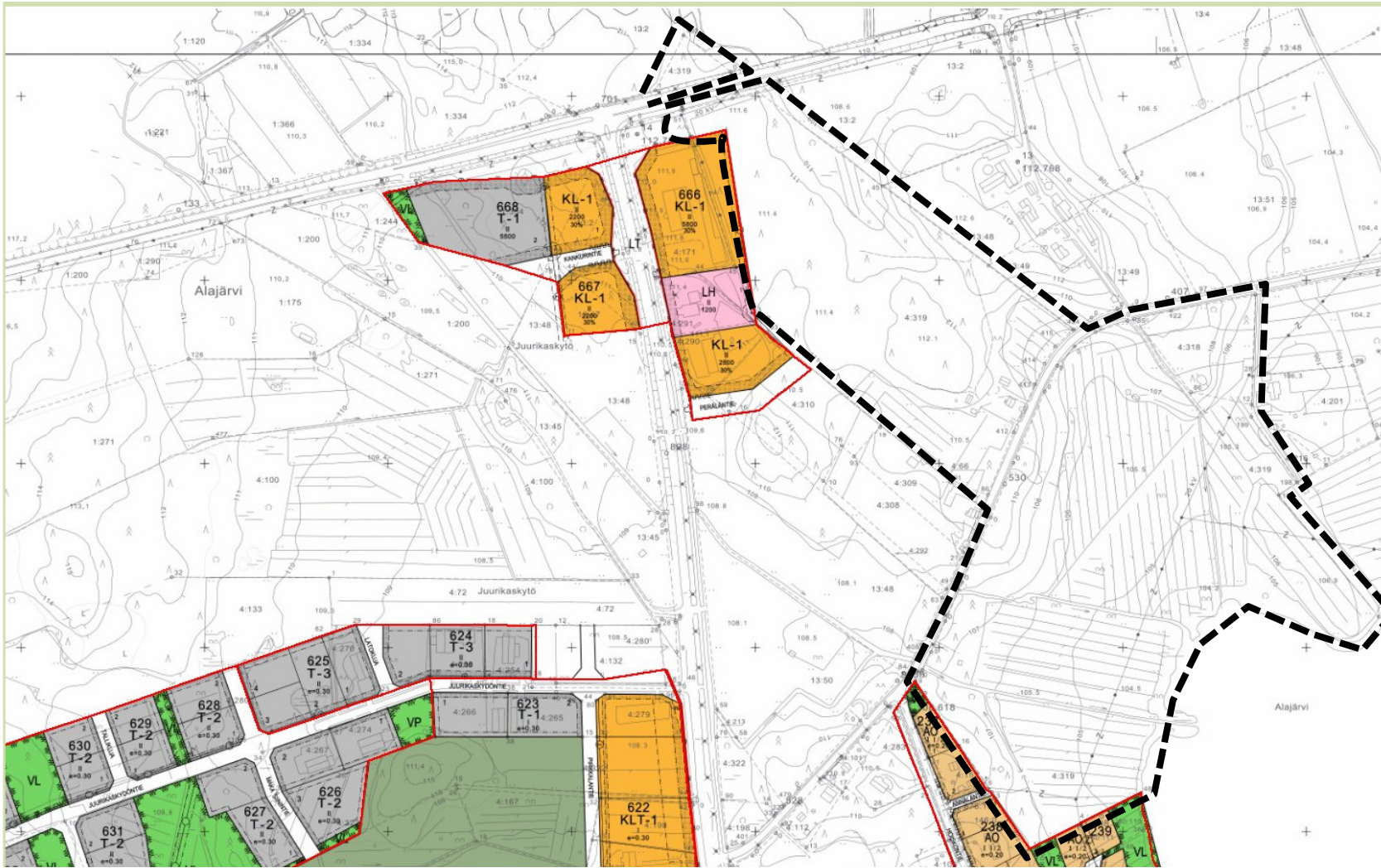
Raakamaa
350.361,65 €

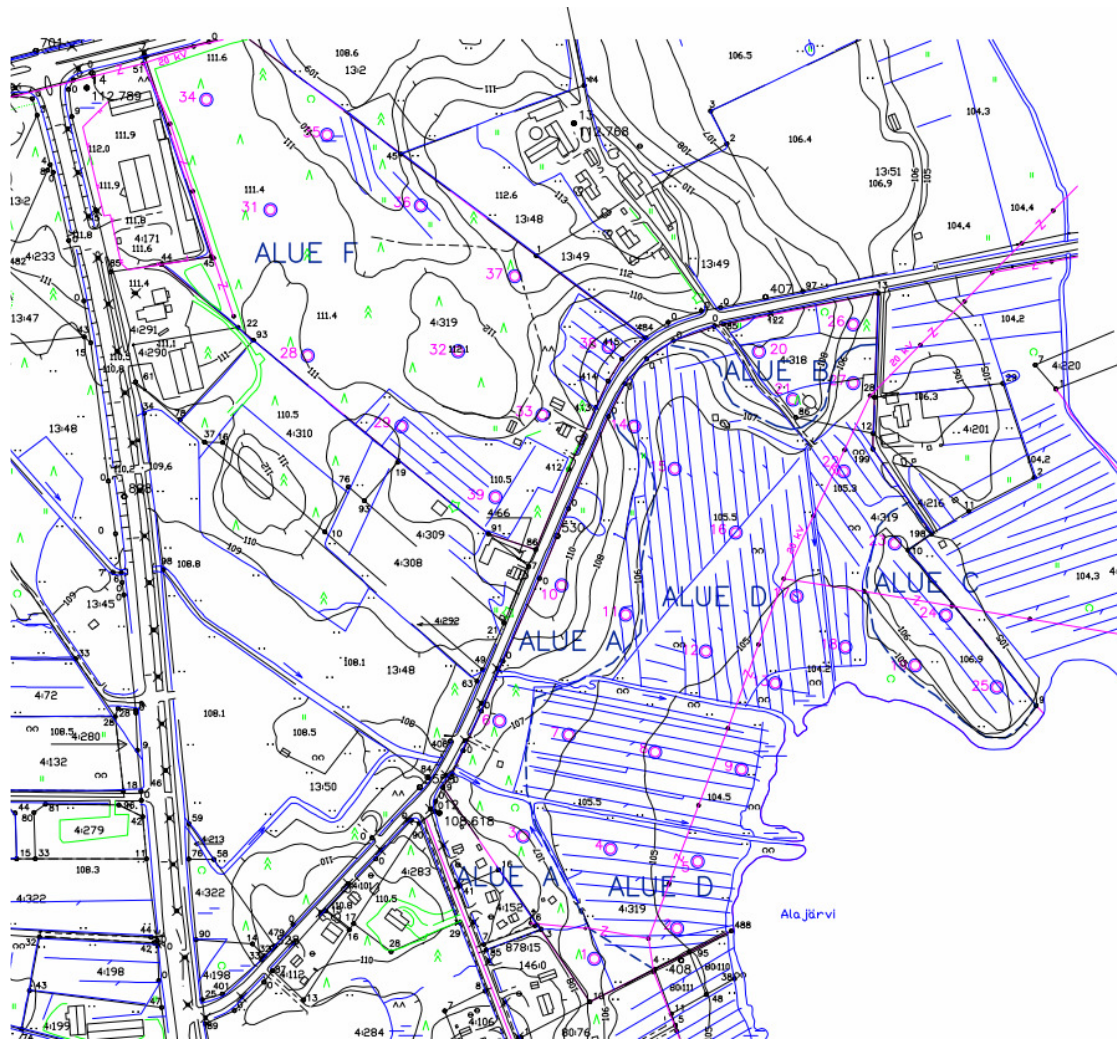
Yksissä tuumin, yksissä toimin.

SIJAINTI



ASEMAKAAVA





TUTKITUN ALUEEN SOVELTUVUUS RAKENTAMISEEN

Alueet A, B ja C soveltuvat maaperän puolesta hyvin asuntorakentamiseen, kantava pohjamaa sijaitsee yleisesti alle 1m syvyydellä maanpinnasta

Alue D on pehmeikköaluetta (turvekerros+liejuinen savi) Rakentaminen on kohtuuttoman kallista, johtuen kantavan pohjamaan syvyydestä (2,0–7,5m) sekä alueen alavuudesta. Pohjamaalle aiheutuu täytöistä huomattava painuma, rakennukset perustettava tukipaaluun varaan. Maanvaraisesti perustetut rakenteet, kuten tiet, kunnallistekniikan putkistot ym. rakenteet painuvat myös Alueella sijaitsevat voimajohtolinjat sekä runkovesijohto rajoittavat myös rakentamista tälle alueelle Tämä alue soveltuu parhaiten ulkoilualueeksi, jos sinne rakennetaan luontopolkureittejä ja lintutorni

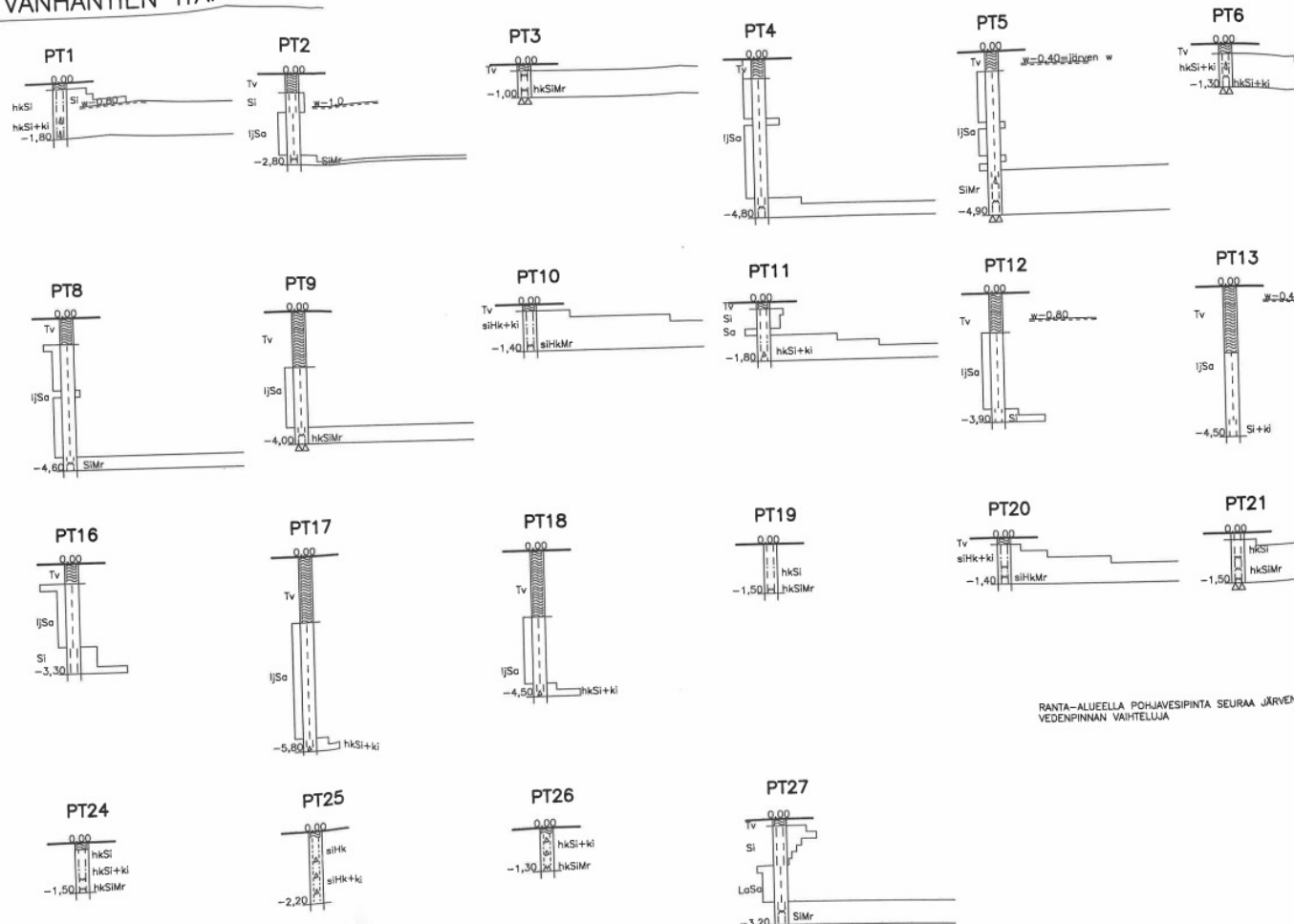
Alue F soveltuu maaperän puolesta teollisuus- ja asuntorakentamiseen, kantava pohjamaa sijaitsee yleisesti alle 1m syvyydellä maanpinnasta



JÄRVI-POHJANMAA

Kullanmutka alueellinen pohjatutkimus/ Seigeo 15.10.2010

VANHANTIEN ITÄPUOLI



Yksissä tuumin, yksissä toimin.

KULLANMUTKAN – KOULUKESKUKSEN ALUE



Yksissä tuumin, yksissä toimin.

KOULUKESKUS

KULLANMUTKA

Yksissä tuumin, yksissä toimin.

KOULUKESKUS



Yksissä tuumin, yksissä toimin.



Yksissä tuumin, yksissä toimin.



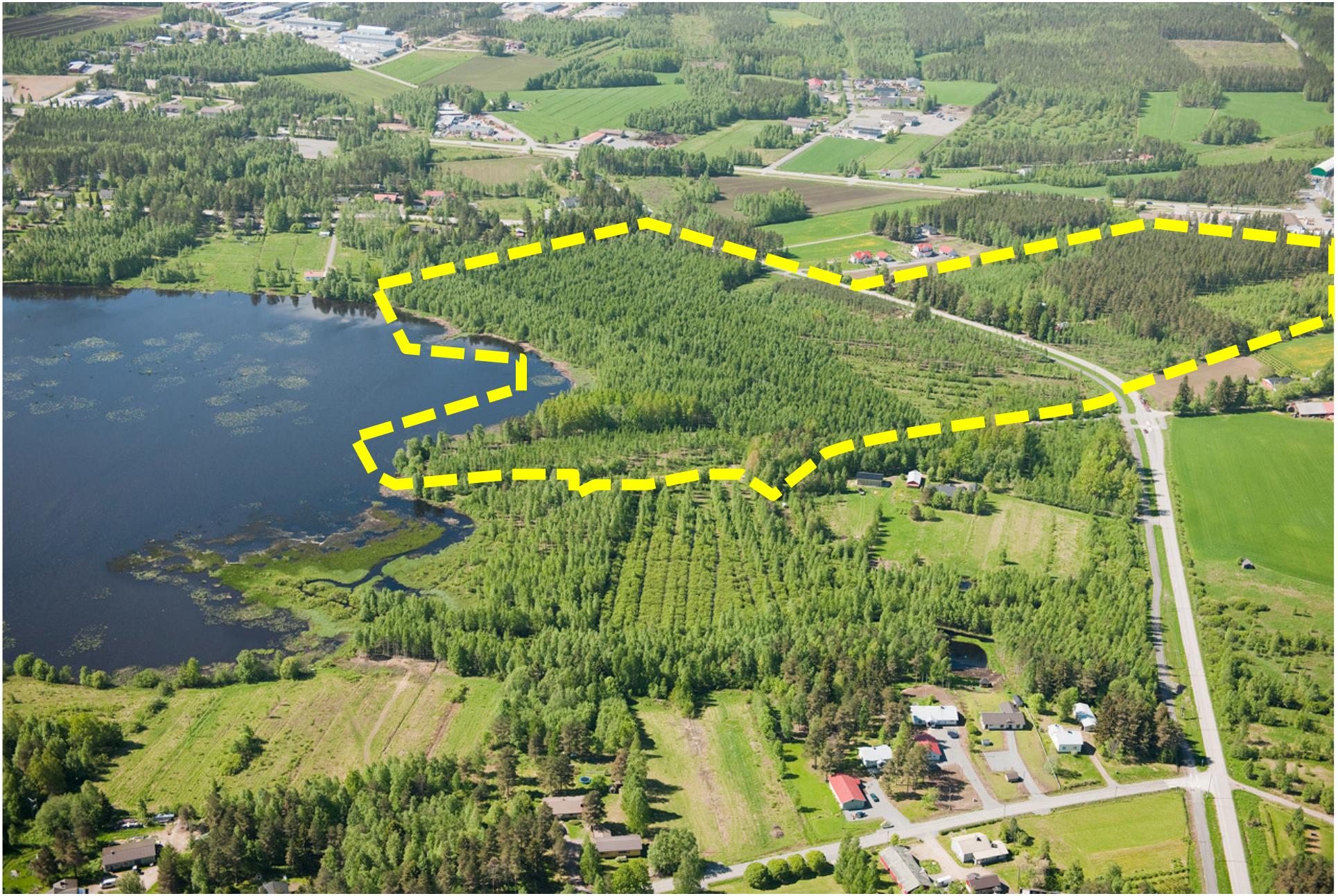
Yksissä tuumin, yksissä toimin.



Yksissä tuumin, yksissä toimin.



Yksissä tuumin, yksissä toimin.



Yksissä tuumin, yksissä toimin.



Yksissä tuumin, yksissä toimin.

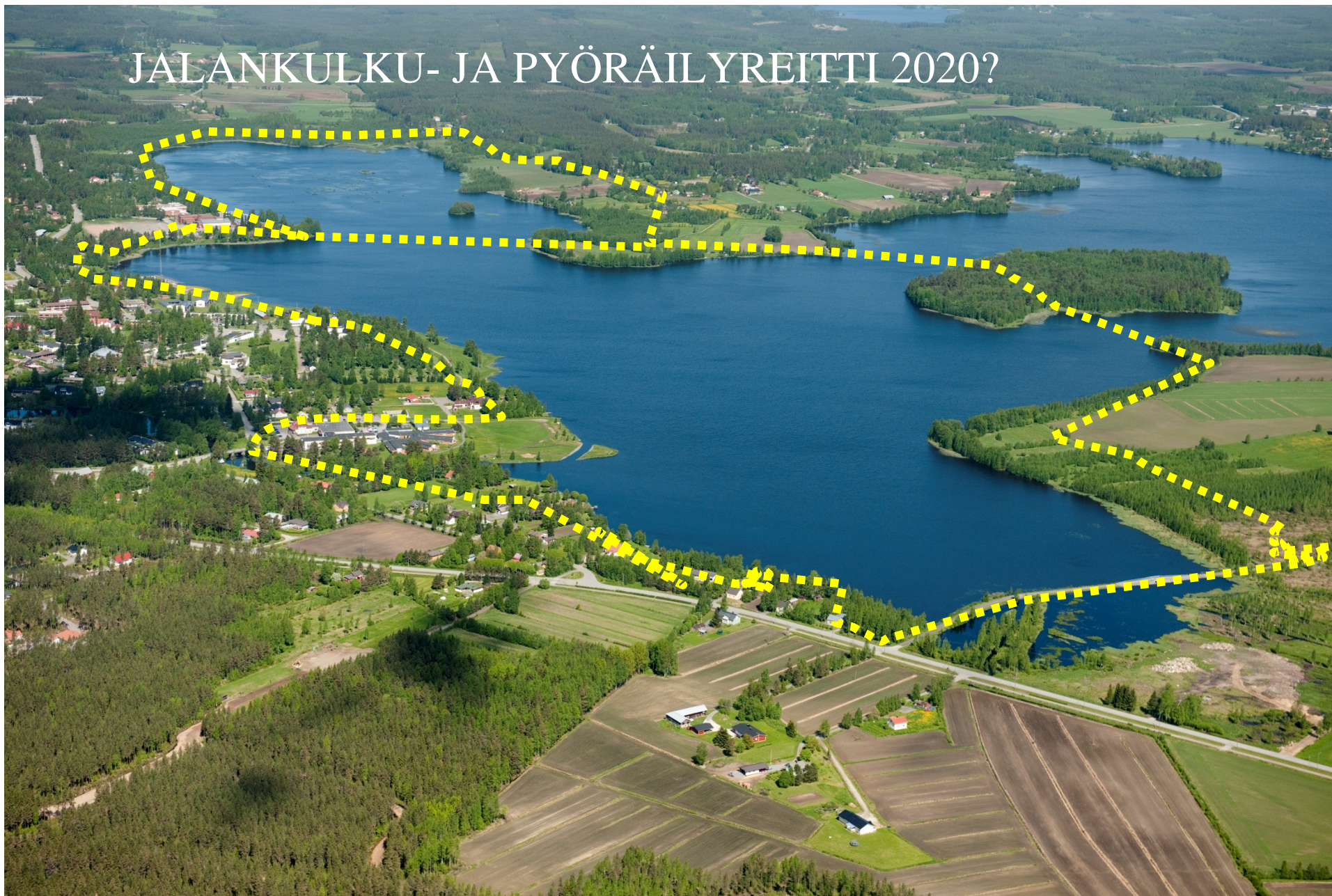


Yksissä tuumin, yksissä toimin.

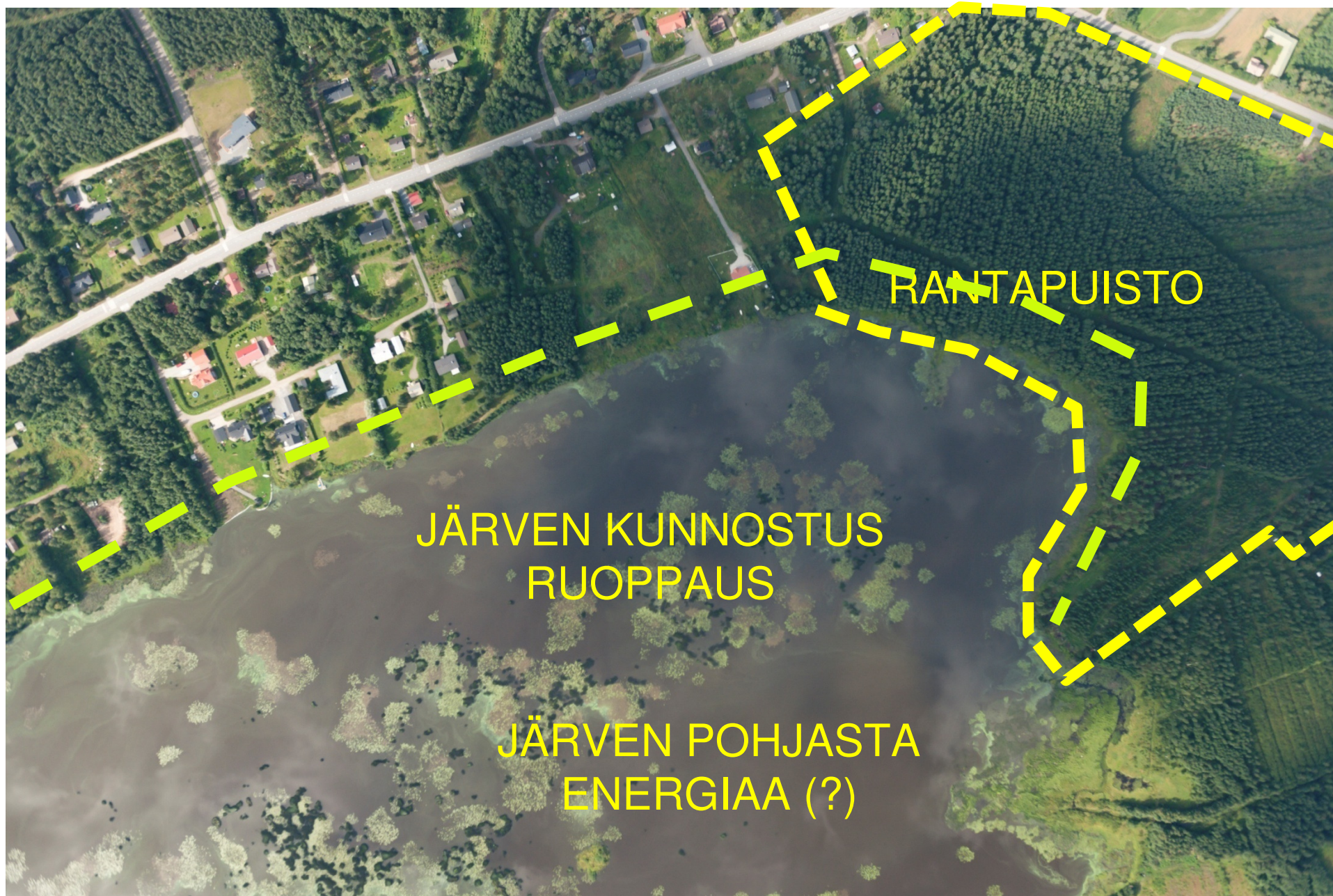


Yksissä tuumin, yksissä toimin.

JALANKULKU- JA PYÖRÄILYREITTI 2020?



Yksissä tuumin, yksissä toimin.



RANTAPUISTO

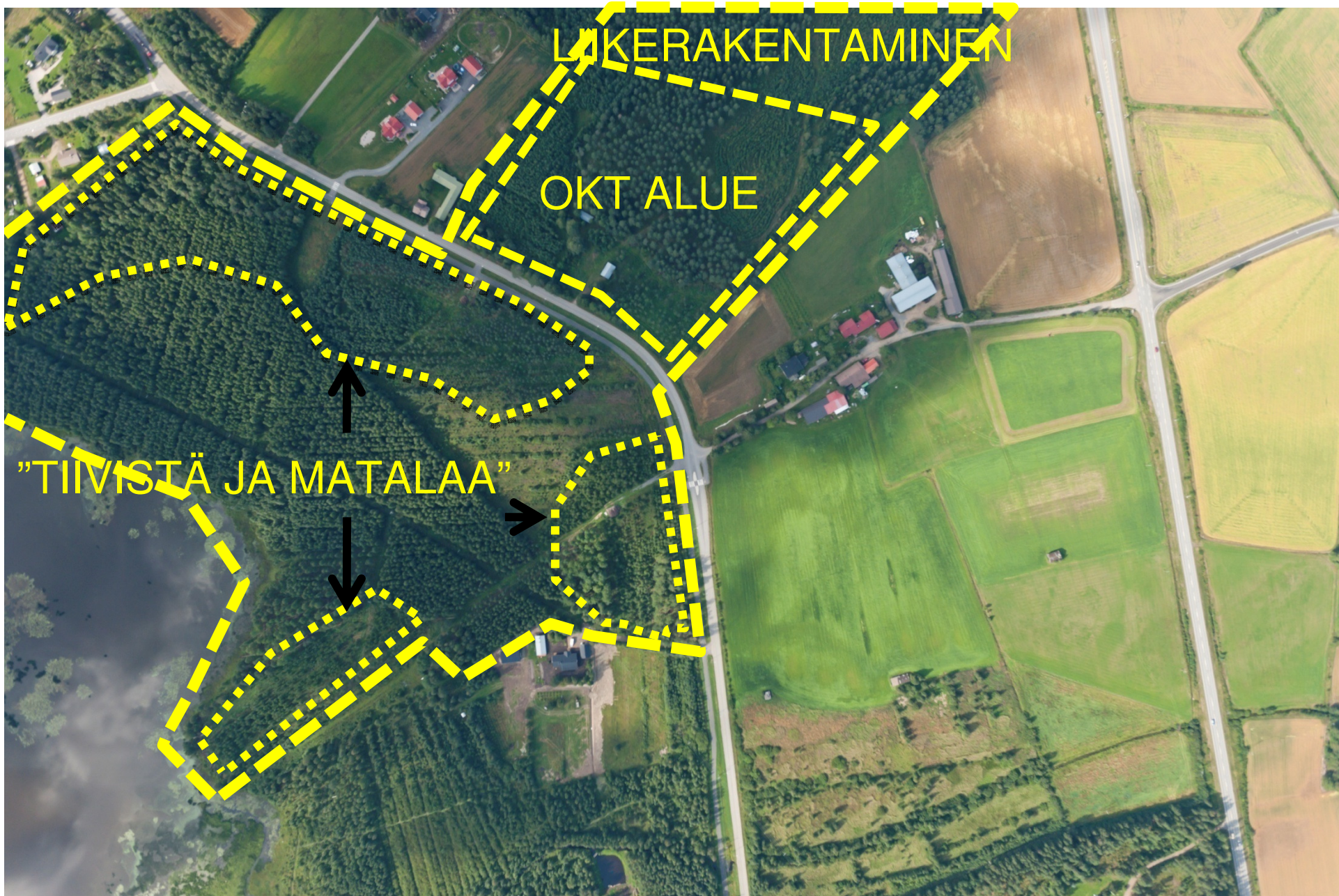
JÄRVEN KUNNOSTUS
RUOPPAUS

JÄRVEN POHJASTA
ENERGIAA (?)

URHEILUKENTTIEEN ALUEEN
JÄRJESTELYT

RANTAREITTI

KOULUKESKUKSEN RANNAN
RIVITALOJEN TILALLE UUDET



LIKERAKENTAMINEN

OKT ALUE

"TIIVISTÄ JA MATALAA"



Kun tehdään...



Tehdään se kunnolla...





... paikallisesti soveltaen myös
Kullanmutkan – Koulukeskuksen
alueella
Alajärvellä

