

# Kansalaismielipide metsäenergiasta

## Laivaseminaari 13.4.2011

### Kestävä metsäenergia -hanke Jussi Laurila

© KEHITTYVÄ METSÄENERGIA -HANKE

Laukka Pasi, Laurila Jussi & Tasanen Tapani



Euroopan maaseudun  
kehittämisen maatalousrahasto:  
Eurooppa investoi maaseutualueisiin.



Elinkeino-, liikenne- ja  
ympäristökeskus

[www.kestavametsaenergia.fi](http://www.kestavametsaenergia.fi)

# AINEISTO JA MENETELMÄT

- Aineisto kerättiin postikyselyllä marraskuussa 2008 Etelä-Pohjanmaan metsäkeskusalueelta
- Alueen asukasluku 250000
- Tutkimuksen perusjoukkona alueen kaikki täysi-ikäiset kansalaiset
- Kyselyjä lähetettiin yhteensä 1103 henkilölle
- Vastausprosentti 25 % (272 hlöä)
- Tutkimusajankohtana alueella oli 40 kuntaa

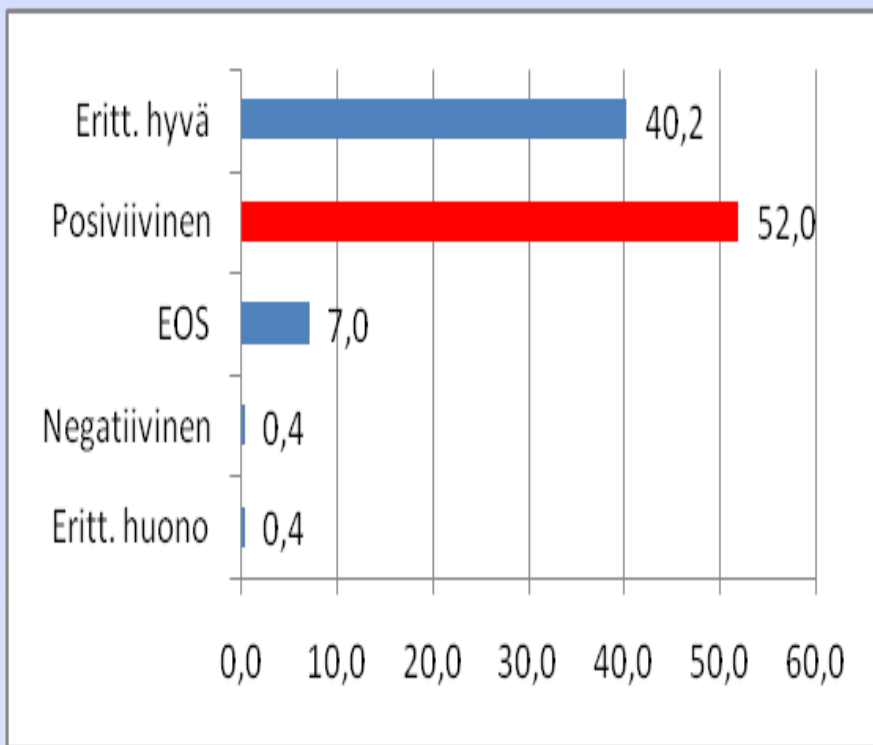


# TULOKSET

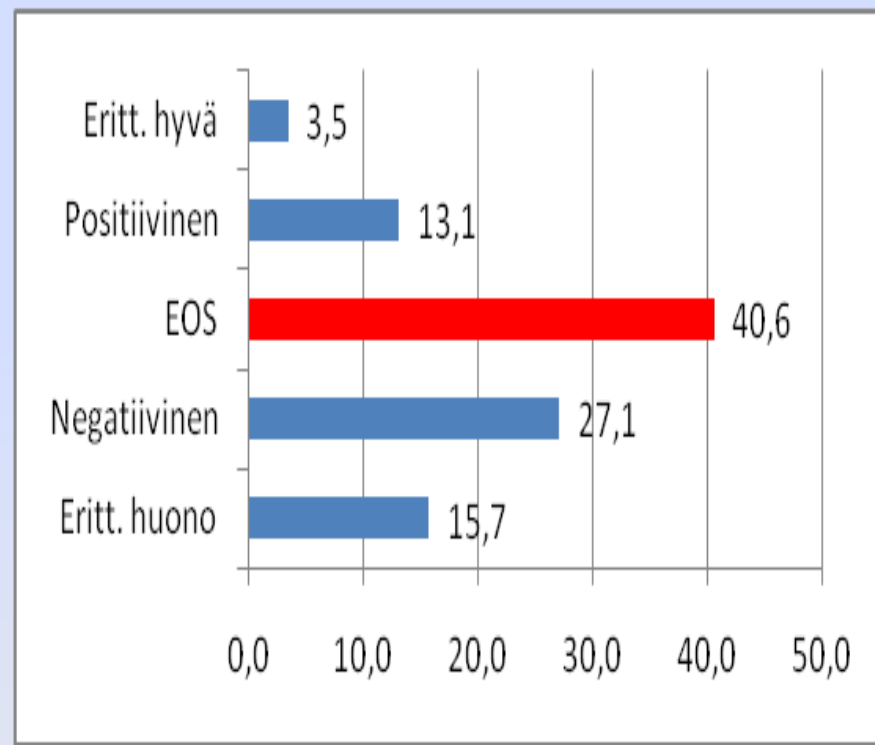
## Prosenttia vastaajista

<b>Sukupuoli</b>	<b>Mies 57,4 % (*49,8 %)</b>				<b>Nainen 42,6 % (*50,3 %)</b>				
<b>Ikä</b>	<b>Alle 25 v</b> 5,9 %	<b>25-34 v</b> 8,8 %	<b>35-44 v</b> 14,0 %	<b>45-54 v</b> 25,0 %	<b>55-64 v</b> 23,2 %	<b>65- v</b> 23,2 %			
<b>Koulutus</b>	<b>Perusaste</b> 28,1 %		<b>Toisen as- teen koulu- tus</b> 49,7 %		<b>Alempi korkea- koulu</b> 6,3 %		<b>Ylempi korkea- koulu</b> 10 %		<b>Muu</b> 5,9 %
<b>Ammat- tiasema</b>	<b>Eläke- läinen</b> 34,6 %	<b>Työnte- kijä</b> 24,6 %	<b>Alempi toimi- henkilö</b> 8,8 %	<b>Ylempi toimi- henkilö</b> 8,5 %	<b>Yrit- täjä</b> 7,4 %	<b>Maanvil- jelijä</b> 5,9 %	<b>Opis- kelija</b> 5,1 %	<b>Työ- tön</b> 2,9 %	<b>Muu</b> 2,2%
<b>Asuinpaik- ka</b>	<b>Maaseutu 60,5 %</b>			<b>Taajama 15,1 %</b>			<b>Kaupunki 24,4 %</b>		
<b>Seutukun- ta</b>	<b>Här- män- maa</b> 5,1 %	<b>Järvi- seutu</b> 7,4%	<b>Kaus- tisen</b> 9,2 %	<b>Kokko- lan</b> 7,7 %	<b>Kuu- siokunnat</b> 13,2 %	<b>Kyrön- rön- maa</b> 8,1 %	<b>Seinäjoen</b> 37,1 %	<b>Suupohja</b> 12,1 %	
<b>Kiinteistön lämmitys- muoto</b>	<b>Puu/hake/ pelletti</b> 46,9 %		<b>Kauko- lämpö</b> 17,6 %	<b>Öljy</b> 17,6 %	<b>Sähkö</b> 11,8 %	<b>Maalämpö</b> 4,2 %		<b>Turve</b> 1,1 %	<b>EOS</b> 0,8 %
<b>Metsän omistus taloudessa</b>	<b>Omistaa metsää 53 %</b>				<b>Ei omista metsää 47 %</b>				
<b>Bruttotulot/ kk</b>	<b>alle 500€</b> 11 %	<b>501- 1000€</b> 18 %	<b>1001- 2000€</b> 28 %	<b>2001- 3000€</b> 27 %	<b>3001- 4000€</b> 11 %	<b>4001- 5000€</b> 3,4 %	<b>yli 5000€</b> 1,9 %		

# Mielikuvat alan käsitteistä

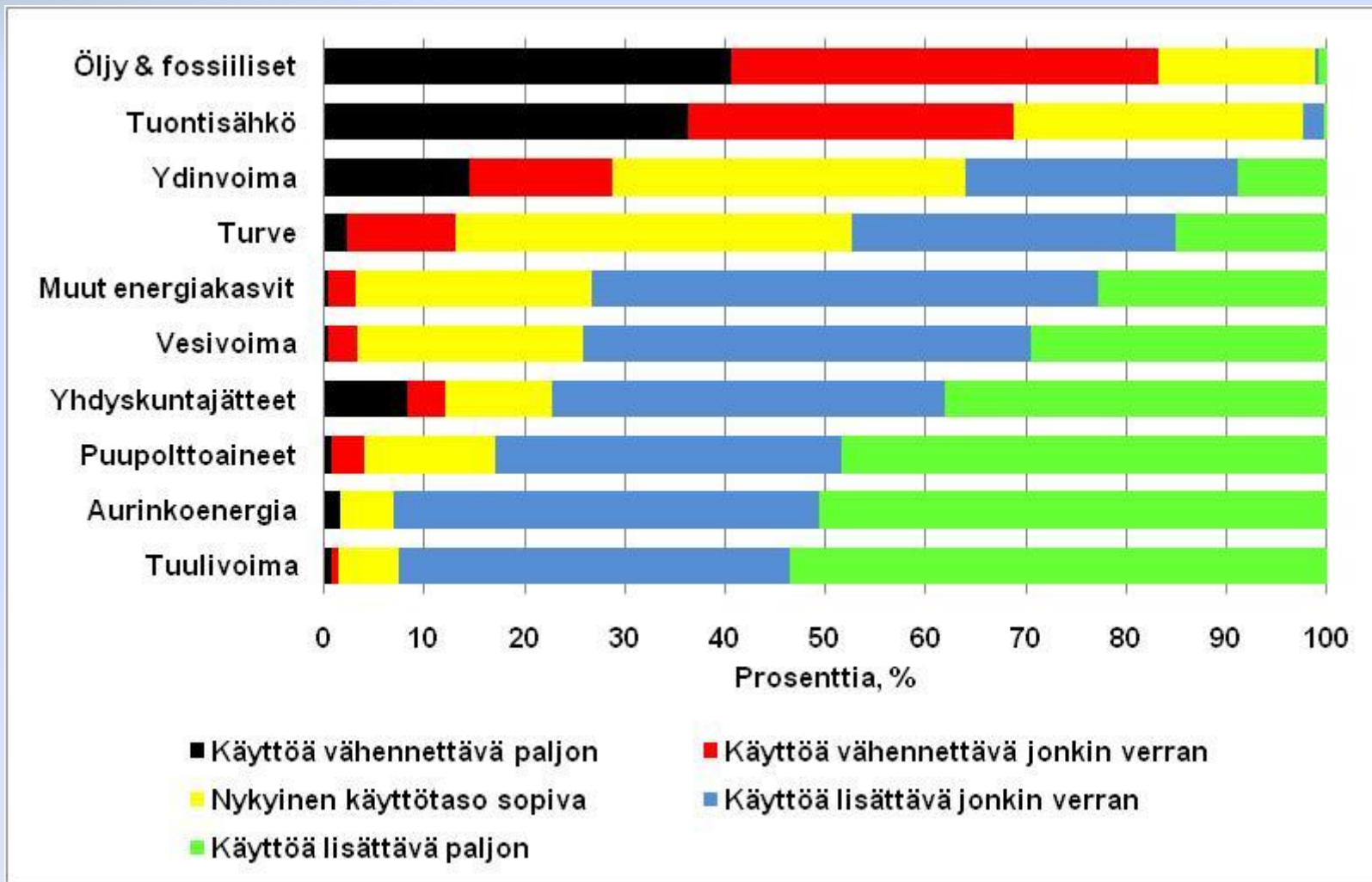


Mielikuva metsäenergiasta

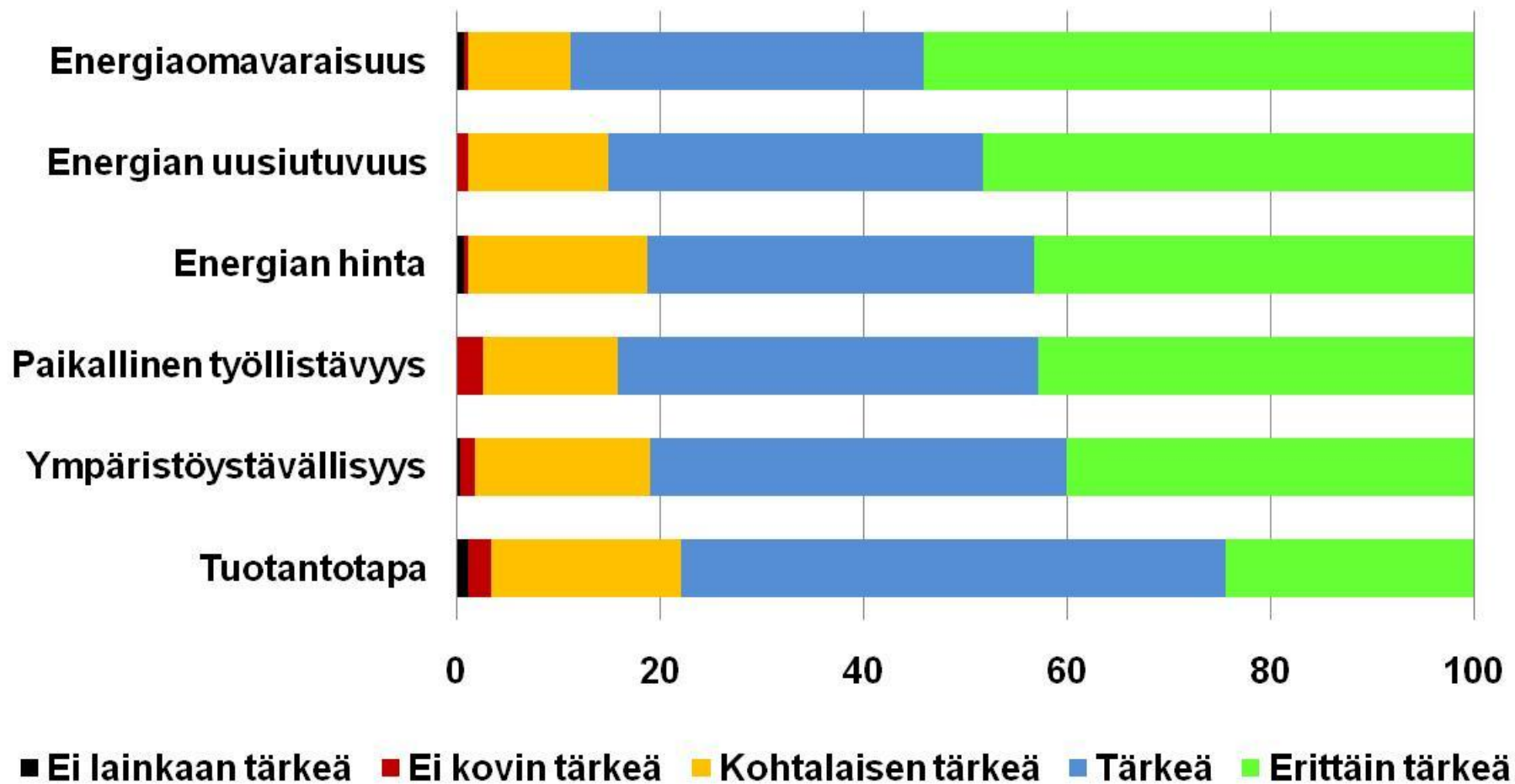


Mielikuva päästökaupasta

# Energiantuotannon vaihtoehdot

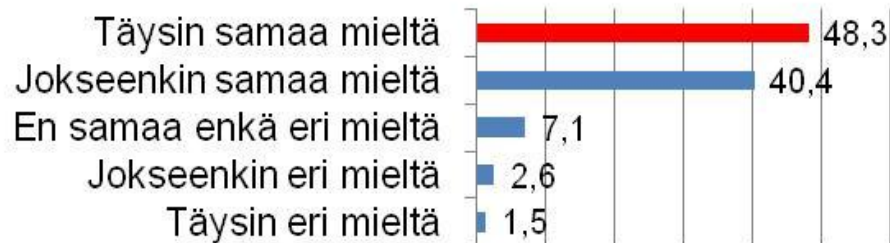


Miten energiantuotantoa tulisi kehittää?

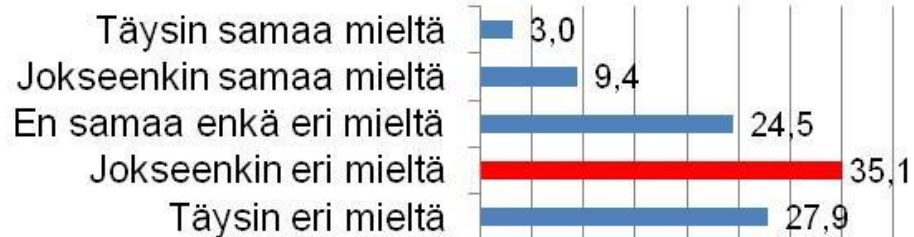


## Energiantuotantonäkökohtien tärkeys

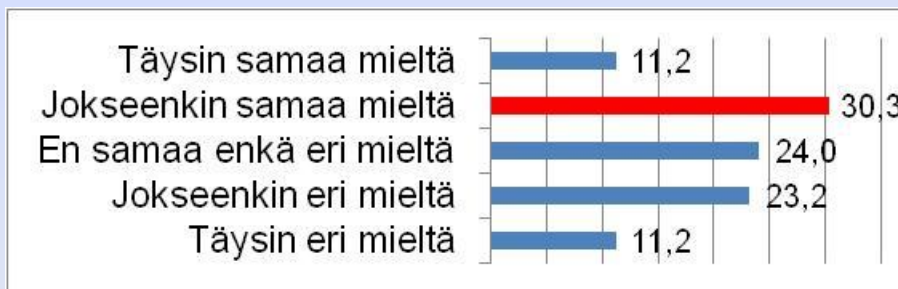




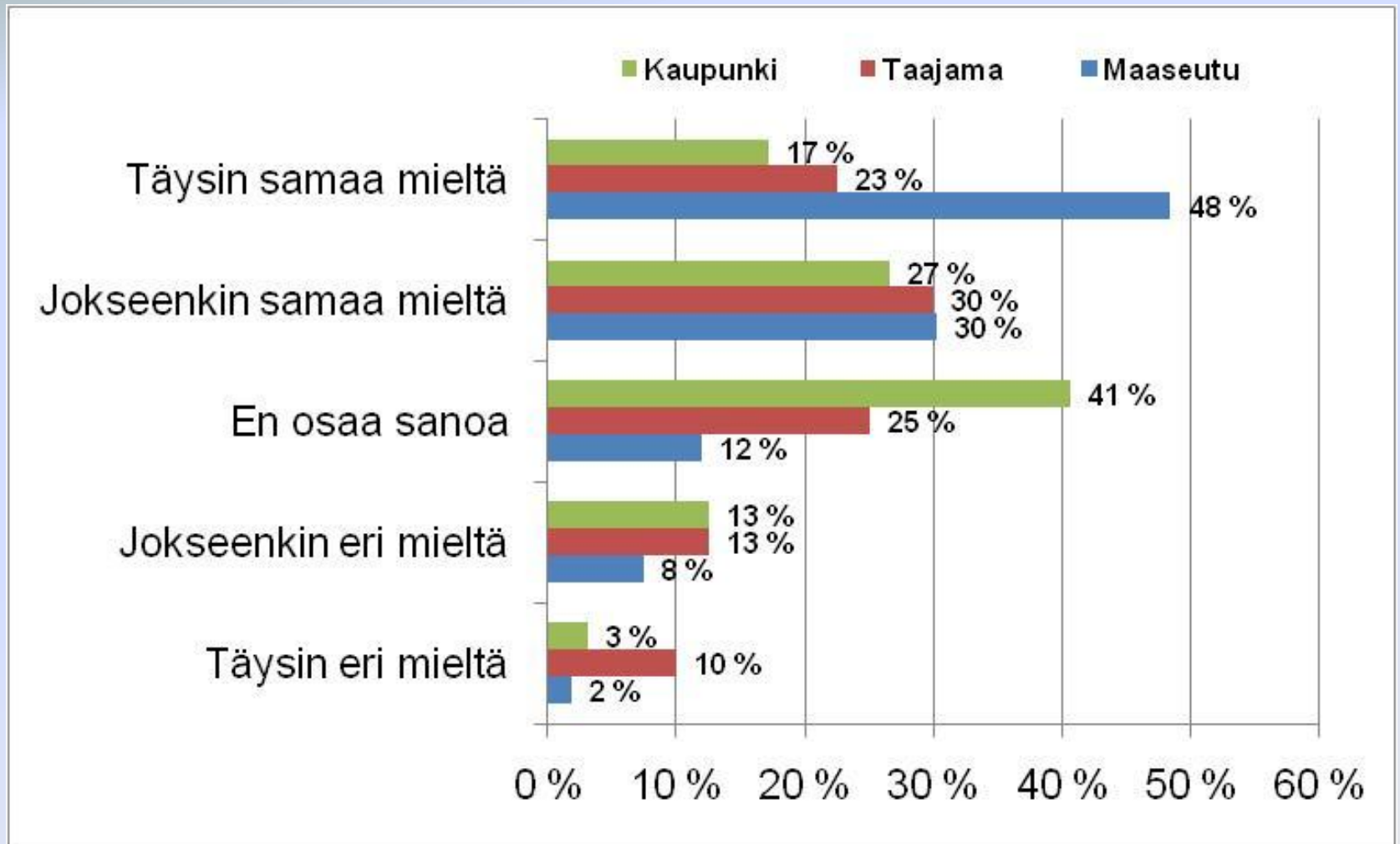
Metsäenergia on varteenotettava vaihtoehto energiantuotannossa



Metsäenergian hyödyntäminen ei tule koskaan olemaan taloudellisesti tarpeeksi kannattavaa

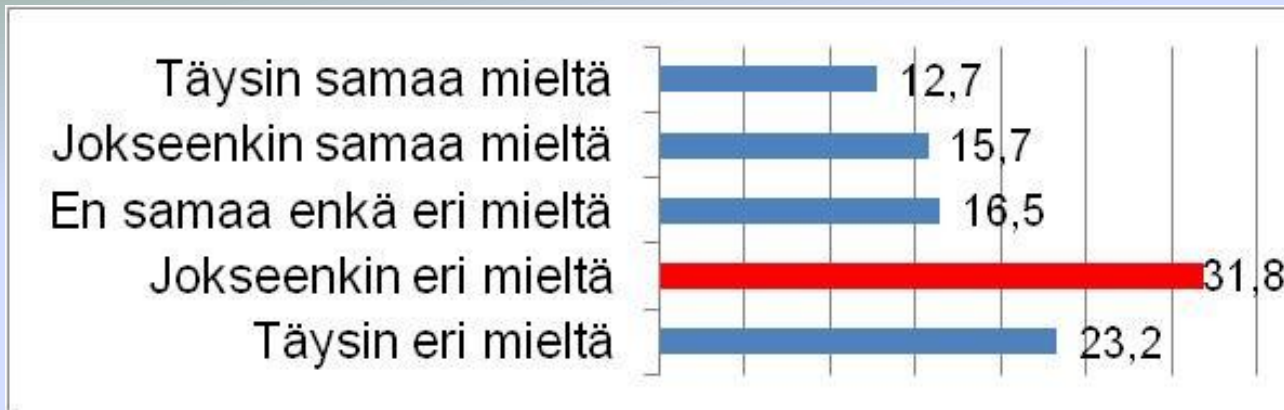


Olen valmis maksamaan puulla tuotetusta energiasta enemmän kuin esim. öljyllä tuotetusta energiasta

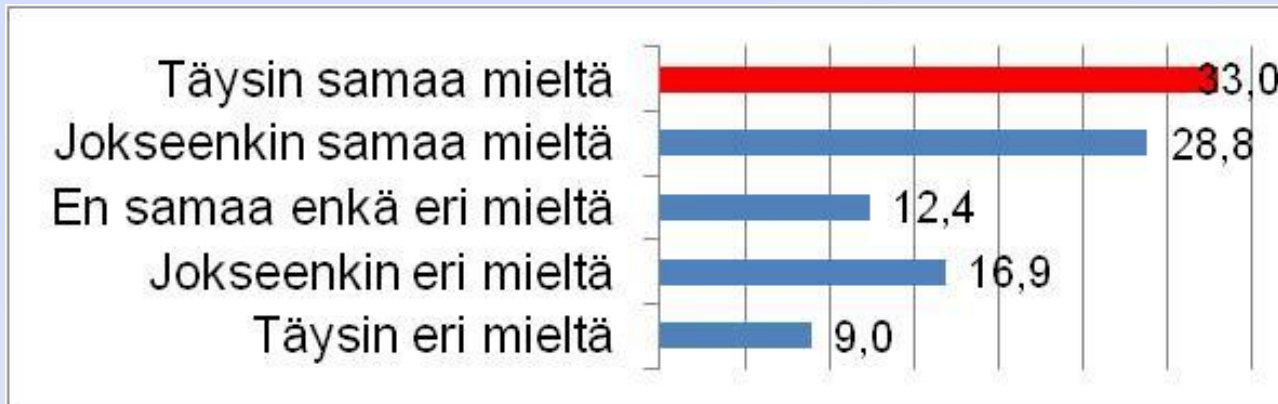


Valitsisin puupolttoainepohjaisen energiaratkaisun kiinteistöni





Metsäenergian korjuu, erityisesti kantojen nosto on esteettisesti häiritsevää



Energiapuuvarastot (kantokasat ym.) eivät häiritse metsien virkistyskäyttöä

# JOHTOPÄÄTÖKSET

- Mielenpitoet metsäenergiasta ovat positiivisia ja metsäenergian tuotanto ja käyttö koetaan hyväksi asiaksi
- Aihepiirin termistö ei ole vielä täysin suuren yleisön tiedossa
- Valtaosa vastaajista näkisi mielellään metsäenergian nousevan merkittäväksi työllistäjäksi alueella ja odotukset metsäenergian käytön lisäämisestä olivat myös myönteisiä
- Vastaajat eivät olleet valmiita vähentämään muuta puunjalostusteollisuutta metsäenergian hyväksi
  - Tosin energiaomavaraisuutta pidettiin tärkeämpänä kuin metsäteollisuuden vientituloja
- Puuta pidetään ympäristöystävällisenä, edullisena ja muodikkaana polttoaineena

# Kiitoksia mielenkiinnosta!



© J. Laurila

[www.kestavametsaenergia.fi](http://www.kestavametsaenergia.fi)